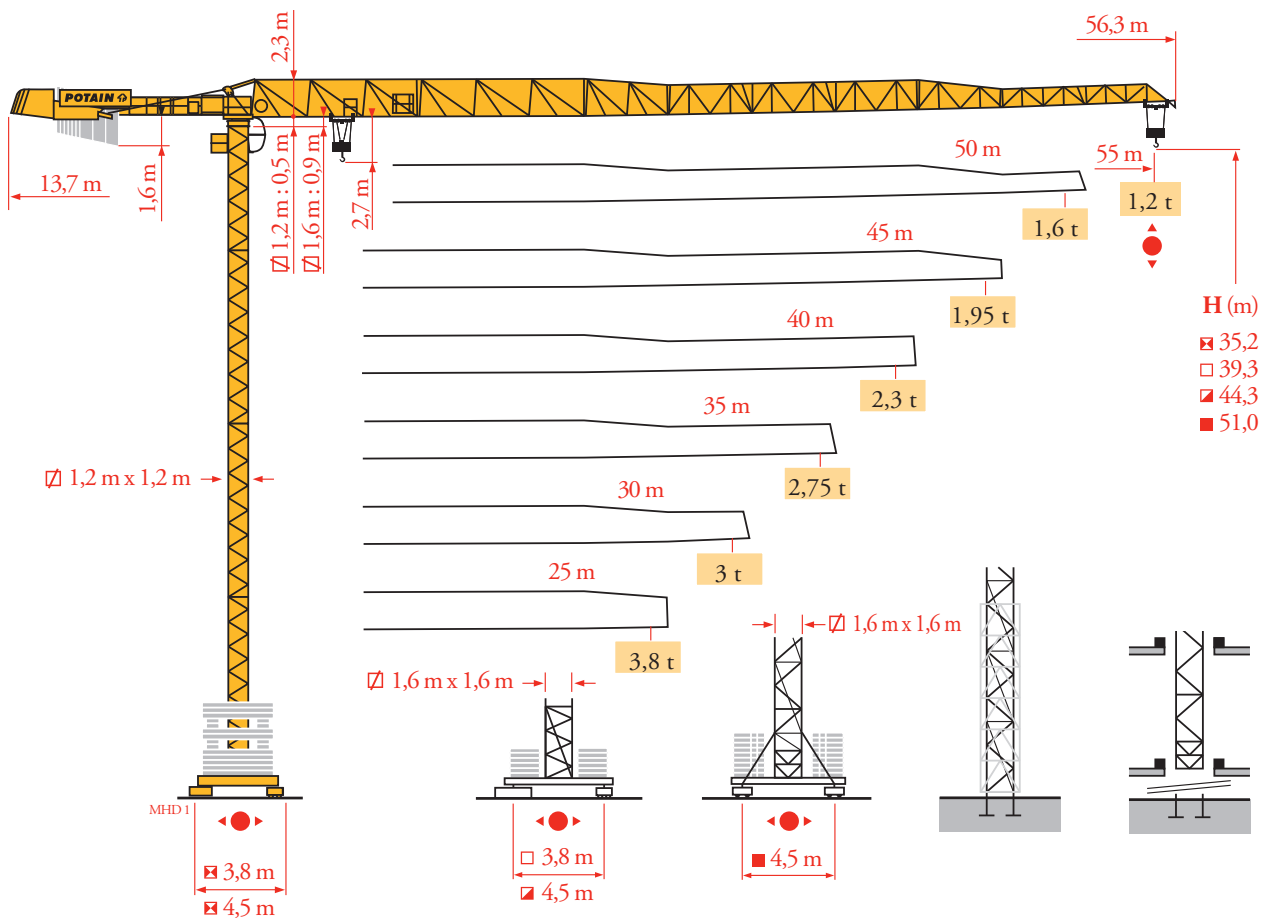
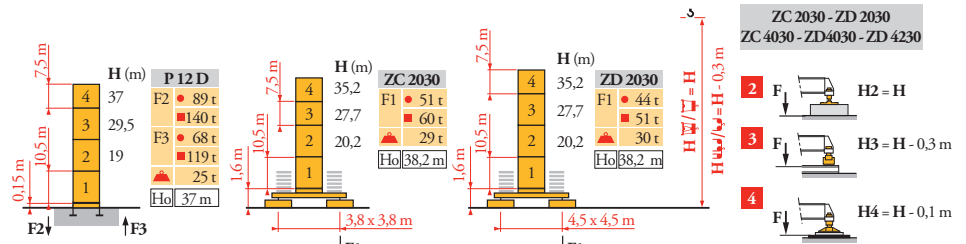


# Potain MDT 98

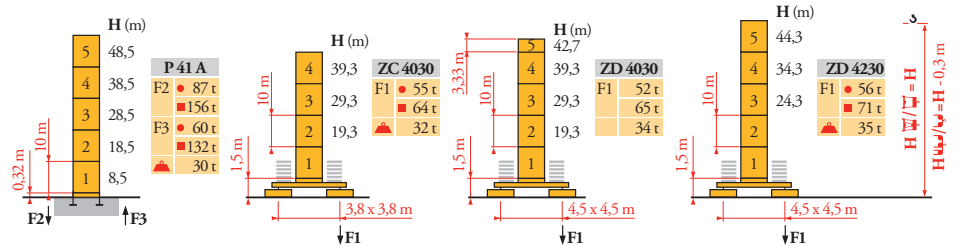


Mat / Réactions City 1,2 m  
 Maste / Eckdrücke  
 Masts / Reactions  
 Mástil /  
 Reacciones  
 Torre / Reazioni  
 Tramo / Reacções  
 Композиции  
 башни / Реакции

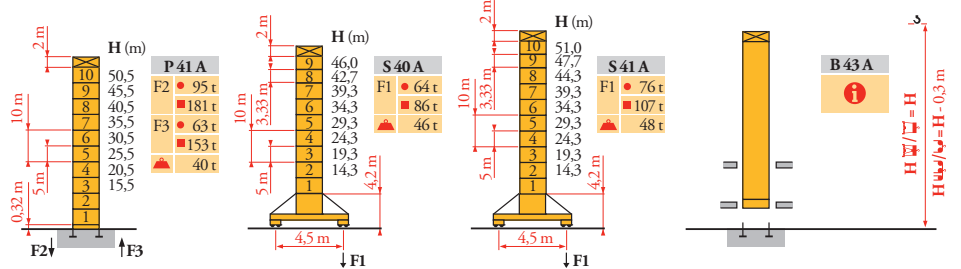
MHD 1



City 1,6 m



Télescopable 1,6 m  
 Teleskopierbar 1,6 m  
 Telescopico 1,6 m  
 Telescopico 1,6 m  
 Telescopagem 1,6 m  
 Телескопируемый,  
 башня 1,6 м x 1,6 м

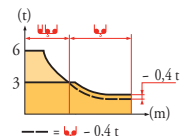


Courbes de charges  
 Lastkurven  
 Load diagrams  
 Curvas de cargas  
 Curve di carico  
 Curva de cargas  
 Диаграммы  
 грузоподъемностей

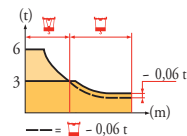
MHD 1



55 m	3,1	▶	14,1	15	17	20	22	24,5	27	30	32	35	37	40	42	45	47	50	52	55 m	
▲▲▲▲			6	5,6	4,8	3,9	3,5	3	3	2,65	2,45	2,2	2,05	1,85	1,75	1,6	1,5	1,35	1,3	1,2	t
50 m	3,1	▶	15,8	17	20	22	25	27,4	30,2	32	35	37	40	42	45	47	50	50	50	50	m
▲▲▲▲			6	5,5	4,5	4	3,4	3	3	2,8	2,5	2,35	2,15	2	1,85	1,75	1,6				t
45 m	3,1	▶	16,5	17	20	22	25	27	28,7	31,7	35	37	40	42	45	45	45	45	45	45	m
▲▲▲▲			6	5,8	4,8	4,2	3,6	3,3	3	3	2,65	2,5	2,25	2,15	1,95						t
40 m	3,1	▶	16,7	17	20	22	25	27	29,1	32,1	35	37	40	40	40	40	40	40	40	40	m
▲▲▲▲			6	5,9	4,8	4,3	3,7	3,3	3	3	2,7	2,55	2,3								t
35 m	3,1	▶	17	20	22	25	27	29,5	32,5	35	35	35	35	35	35	35	35	35	35	35	m
▲▲▲▲			6	4,9	4,4	3,7	3,4	3	3	3	2,75										t
30 m	3,1	▶	17,2	20	22	25	27	30	30	30	30	30	30	30	30	30	30	30	30	30	m
▲▲▲▲			6	5	4,5	3,8	3,4	3	3												t
25 m	3,1	▶	17,2	20	22	25	25	25	25	25	25	25	25	25	25	25	25	25	25	25	m
▲▲▲▲			6	5	4,5	3,8	3,4	3	3												t



55 m	3,1	▶	14,3	17	20	22	25,3	25,7	27	30	32	35	37	40	42	45	47	50	52	55 m	
▲▲▲▲			6	4,9	4	3,6	3	3	2,8	2,45	2,25	2	1,9	1,7	1,55	1,45	1,35	1,2	1,15	1,05	t
50 m	3,1	▶	16	17	20	22	25	27	28,4	28,9	30	32	35	37	40	42	45	47	50	50	m
▲▲▲▲			6	5,6	4,6	4,1	3,5	3,2	3	3	2,85	2,65	2,35	2,2	2	1,85	1,7	1,6	1,45		t
45 m	3,1	▶	16,8	17	20	22	25	27	29,8	30,3	32	35	37	40	42	45	45	45	45	45	m
▲▲▲▲			6	5,9	4,9	4,4	3,7	3,4	3	3	2,8	2,5	2,35	2,1	2	1,8					t
40 m	3,1	▶	17	20	22	25	27	30,3	30,8	32	35	37	40	40	40	40	40	40	40	40	m
▲▲▲▲			6	5	4,4	3,8	3,5	3	3	2,85	2,55	2,4	2,15								t
35 m	3,1	▶	17,3	20	22	25	27	30,7	31,2	35	35	35	35	35	35	35	35	35	35	35	m
▲▲▲▲			6	5	4,5	3,9	3,5	3	3	2,6											t
30 m	3,1	▶	17,7	20	22	25	27	30	30	30	30	30	30	30	30	30	30	30	30	30	m
▲▲▲▲			6	5,2	4,7	4	3,6	3,2													t
25 m	3,1	▶	17,7	20	22	25	25	25	25	25	25	25	25	25	25	25	25	25	25	25	m
▲▲▲▲			6	5,2	4,7	4	4														t



FR

- Réactions en service
- Réactions hors service

DE

- Reaktionskräfte in Betrieb
- Reaktionskräfte außer

EN

- Reactions in service
- Reactions out of service

ES

- Reacciones en servicio
- Reacciones fuera de

IT

- Reazioni in servizio
- Reazioni fuori servizio

PT

- Reacções em serviço
- Reacções fora de serviço

RU

- Реакции при работе
- Реакции в покое



A vide sans lest (ni train de transport) avec flèche et hauteur maximum

Ohne Last, Ballast (und Transportachse), mit Maximalausleger und Maximalhöhe

Without load, ballast (or tren de transporte), with maximum jib and maximum height

Sin carga, sin lastre, (ni tren de transporte), flecha y altura máxima

A vuoto, senza zavorra (ne assali di trasporto) con braccio massimo e altezza massima

Sem carga (nem trem de transporte)- sem lastro com lança e altura

Вес без груза, балласта (или транспортных осей), с максимальной длиной стрелы и максимальной высотой



H sans cabine  
 Nous consulter

H Ohne Fahrerhaus  
 Auf Anfrage

H without cab  
 Consult us

H sin cabina  
 Consultarnos

H senza cabina  
 Consultateci

H sem cabine  
 Consultar-nos

Высота без кабины  
 Проконсультируйтесь у нас

Lest de contre-flèche  
Gegenauslegerballast  
Counter-jib ballast  
Lastre de contra flecha  
Contrappeso  
Lastros da contra lança  
Балласт на консоли

MHD 1

	1 100 kg - 3 600 kg	
		(kg)
55 m	13,7 m	17 400
50 m	13,7 m	16 300
45 m	13,7 m	15 200
40 m	13,7 m	14 100
35 m	13,7 m	13 000
30 m	13,7 m	11 900
25 m	13,7 m	10 800

Lest de base  
Grundballast  
Base ballast  
Lastre de base  
Zavorra di base  
Lastros da base  
Базовый балласт

MHD 1

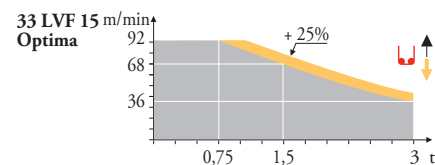
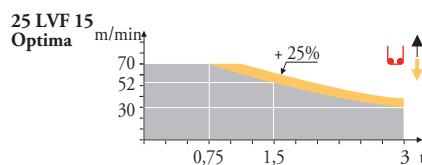
1,2 m	ZC 2030		H (m)	38,2	30,2	20,2						
			(t)	65	50	45						
1,2 m	ZD 2030		H (m)	38,2	30,2	20,2						
			(t)	45	35	30						
1,6 m	ZC 4030		H (m)	39,3	34,3	29,3	24,3	19,3				
			(t)	65	50	45	45	45				
			H (m)	42,7	39,3	34,3	29,3	24,3	19,3			
			(t)	60	45	35	30	30	30			
			(t)	70	45	35	30	30	30			
1,6 m	ZD 4030		H (m)	42,7	39,3	34,3	29,3	24,3	19,3			
			(t)	60	45	35	30	30	30			
			H (m)	44,3	39,3	34,3	29,3	24,3	19,3			
			(t)	70	45	35	30	30	30			
			(t)	72	48	42	42	42	42			
1,6 m	S 40 A		H (m)	44,3	39,3	34,3	29,3	24,3	19,3	14,3		
			(t)	72	48	42	42	42	42	42		
			H (m)	51,0	47,7	44,3	39,3	34,3	29,3	24,3	19,3	14,3
			(t)	114	90	72	48	42	42	42	42	42
			(t)	114	90	72	48	42	42	42	42	42

Mécanismes  
Antriebe  
Mechanisms  
Mecanismos  
Meccanismi  
Mecanismos  
Механизмы

MHD 1

					ch - PS hp	kW	
	25 LVF 15 Optima	m/min	3,2 → 8,6 → 30 → 40 → 52 → 70	1,6 → 4,3 → 15 → 20 → 26 → 35	25	18	260 m
		t	3 3 3 2,25 1,5 0,75	6 6 6 4,5 3 1,5			
	33 LVF 15 Optima	m/min	3 → 12 → 36 → 48 → 68 → 92	1,5 → 6 → 18 → 24 → 34 → 46	30	22	260 m
		t	3 3 3 2,25 1,5 0,75	6 6 6 4,5 3 1,5			
	7 DVF 4	m/min	0 → 79		6,5	4,8	
	RVF 152 Optima +	tr/min U/min rpm	0 → 0,8		2 x 5,5	2 x 4	
	ZC 2030 ZC 4030	RT 224	m/min		2 x 4	2 x 2,9	
	ZD 2030 ZD 4030 ZD 4230	RT 324	m/min		2 x 7	2 x 5,2	
	S 40 A	RT 324 R ≥ 10 m	m/min		2 x 7	2 x 5,2	
	S 41 A	RT 443 A1 2V R ≥ 10 m	m/min		4 x 5	4 x 3,7	

	IEC 60204-32		kVA
	400 V (+10% -10%) 50 Hz / 480V (+6% -10%) 60Hz		25 LVF : 40 kVA 33 LVF : 50 kVA



**FR**  
 Levage  
 Distribution  
 Orientation  
 Translation

**DE**  
 Heben  
 Katzfahren  
 Schwenken  
 Kranfahren

**EN**  
 Hoisting  
 Trolleying  
 Slewing  
 Travelling

**ES**  
 Elevación  
 Distribución  
 Orientación  
 Traslación

**IT**  
 Sollevamento  
 Ditrribuzione  
 Rotazione  
 Traslazione

**PT**  
 Elevação  
 Distribuição  
 Rotação  
 Translação

**RU**  
 Подъем  
 Перемещение каретки  
 Поворот  
 Перемещение крана



Document commercial non contractuel. Pour toute information technique se référer à la notice correspondante.

Unverbindliches Vertriebsdokument. Für technische Informationen, siehe die entsprechenden Anweisungen.

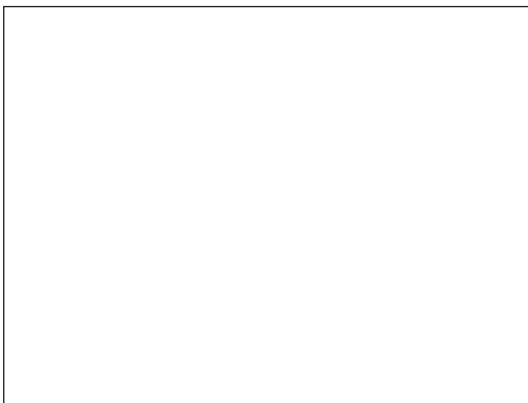
This commercial document is not legally binding. For any technical information, please refer to the corresponding instructions.

Documento comercial no contractual. Para cualquier información técnica, ver la noticia correspondiente.

Documento commerciale non vincolante, per tutte le informazioni tecniche fare riferimento al catalogo istruzioni.

Documento comercial não contratual. Para qualquer informação técnica complementar consultar as respectivas instruções.

Этот коммерческий документ не является юридически обязательным. Для получения технической информации, см. соответствующие инструкции.



**Manitowoc - Americas - World Headquarters**  
2400 S. 44th Street • Manitowoc • WI 54220 USA  
Tel: +1 920 684 4410 • Fax: +1 920 652 9778

**Manitowoc - Europe, Middle East & Africa**  
Ecully, France  
18, rue de Charbonnières B.P. 173 • 69132 ECULLY Cedex • FRANCE  
Tel: +33 (0)4 72 18 20 20 • Fax: +33 (0)4 72 18 20 00

**Manitowoc - Asia Pacific**  
16F Xu Hui Yuan Building,  
1089 Zhongshan No.2 Road (S) • Shanghai 200030 China  
Tel: +86 21 6457 0066 • Fax: +86 21 6457 4955