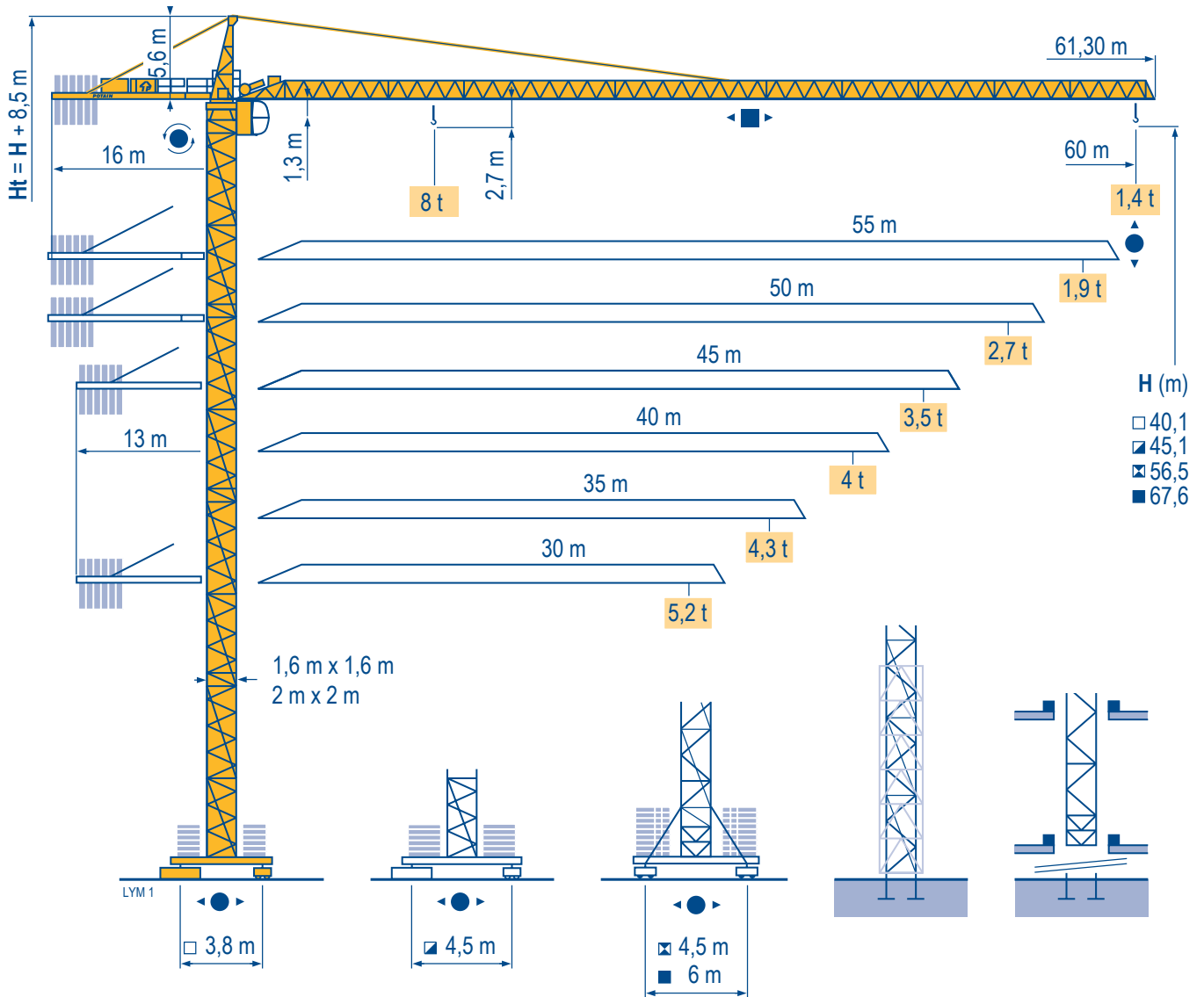


## MD 175 B



### CITY CRANE

CE FEM 1.001-A3

Mat / Reações City 1,6 m

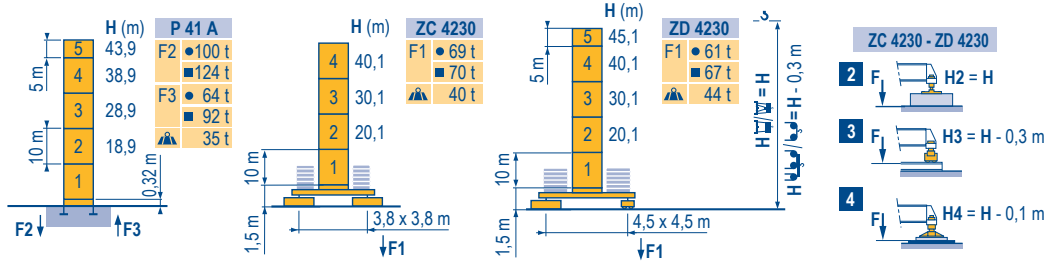
Maste /  
Eckdrücke

Masts /  
Reactions

Mástil /  
Reacciones

Torre / Reazioni

Tramo /  
Reacções



LVM 1

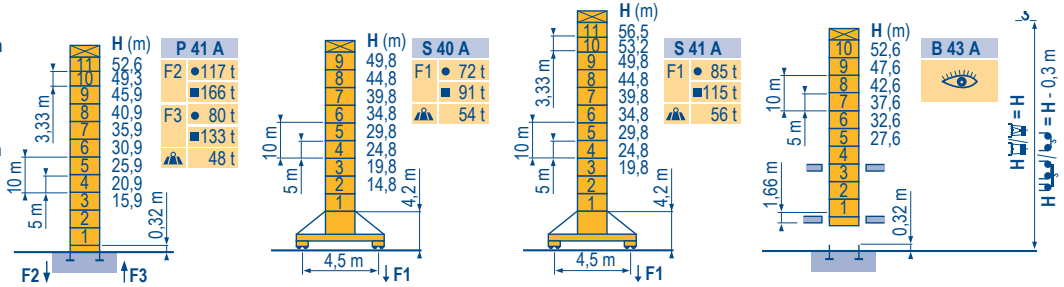
Télescopable 1,6 m

Teleskopierbar 1,6 m

Telescopico 1,6 m

Telescopico 1,6 m

Telescopagem 1,6 m



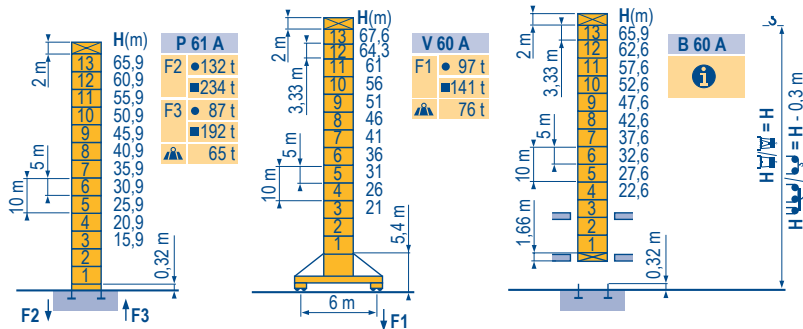
Télescopable 2 m

Teleskopierbar 2 m

Telescopico 2 m

Telescopico 2 m

Telescopagem 2 m



Télescopage sur dalles

Kletterkrane im Gebäude

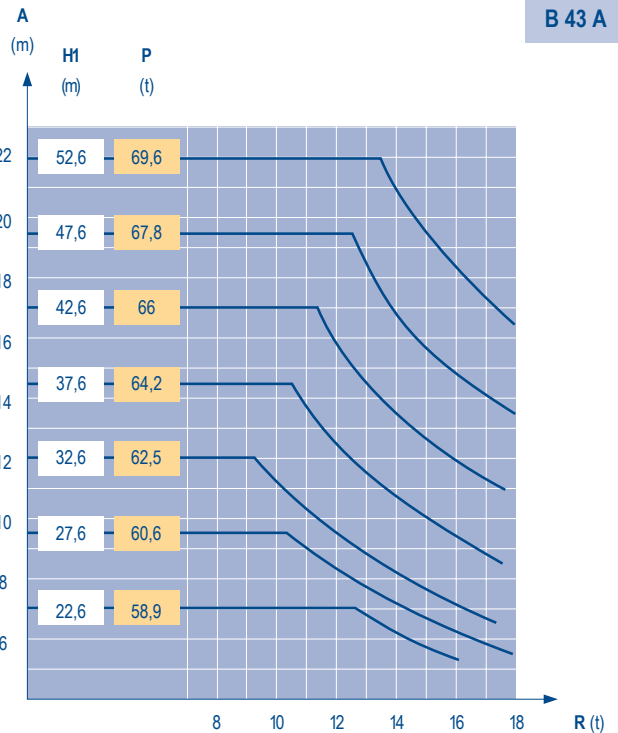
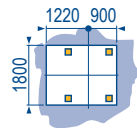
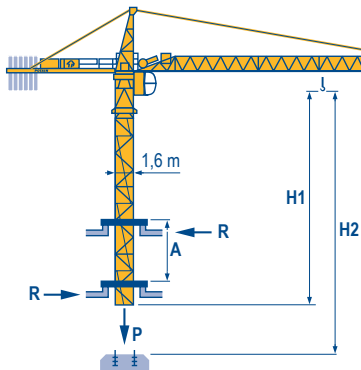
Climbing crane

Telescopage gruas trepadoras

Gru in cavedio

Telescopagem sobre lajes

LVM 1



CITY CRANE  
MD 175 B

POTAIN

F

Reactions en service

Reações hors service

A vide sans lest (ni train de transport) avec flèche et hauteur maximum.

Nous consulter

D

Reaktionskräfte in Betrieb

Reaktionskräfte außer Betrieb

Ohne Last, Ballast (und Transportachse), mit Maximalausleger und Maximalhöhe.

Auf Anfrage

GB

Reactions in service

Reactions out of service

Without load, ballast (or transport axes), with maximum jib and maximum height.

Consult us

E

Reacciones en servicio

Reacciones fuera de servicio

Sin carga, sin lastre, (ni tren de transporte), flecha y altura máxima.

Consultarnos

I

Reazioni in servizio

Reazioni fuori servizio

A vuoto, senza zavorra (ne assali di trasporto) con braccio massimo e altezza massima.

Consultateci

P

Reacções em serviço

Reacções fora de serviço

Sem carga (nem trem de transporte) - sem lastro com lança e altura máximas.

Consultar-nos

### Courbes de charges

#### Lastkurven

#### Load diagrams

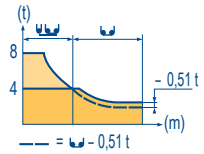
#### Curvas de cargas

#### Curve di carico

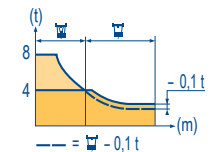
#### Curva de cargas

LYM 1

60 m	3,1	▶	13,6	15	17	20	22	24	26,1	27	30	32	35	37	40	42	45	47	50	52	55	57	60 m
▲▲▲			8	7,2	6,1	5	4,5	4	4	3,9	3,4	3,1	2,8	2,6	2,4	2,25	2,1	1,95	1,8	1,7	1,6	1,5	1,4 t
60 m	3,1	▶	15,6	17	20	22	25	27,5	29,9	31	32	35	37	40	42	45	47	50	52	55 m			
▲▲▲			8	7,2	5,9	5,3	4,5	4	4	3,8	3,7	3,3	3,1	2,8	2,7	2,45	2,3	2,15	2,05	1,9 t			
60 m	3,1	▶	18,6	20	22	25	27	30	32	33	36	37	40	42	45	47	50 m						
▲▲▲			8	7,4	6,6	5,6	5,1	4,5	4,2	4	4	3,9	3,5	3,3	3,1	2,9	2,7 t						
45 m	3,1	▶	20,8	22	25	27	30	32	35	36,8	40,1	42	45 m										
▲▲▲			8	7,5	6,4	6	5,2	4,8	4,3	4	4	3,8	3,5 t										
40 m	3,1	▶	20,8	22	25	27	30	32	35	36,8	40 m												
▲▲▲			8	7,5	6,4	6	5,2	4,8	4,3	4	4 t												
35 m	3,1	▶	20,8	22	25	27	30	32	35 m														
▲▲▲			8	7,5	6,4	6	5,2	4,8	4,3 t														
30 m	3,1	▶	20,8	22	25	27	30 m																
▲▲▲			8	7,5	6,4	6	5,2 t																



60 m	2,4	▶	13,9	15	17	20	22	24,8	25,2	27	30	32	35	37	40	42	45	47	50	52	55	57	60 m
▲▲▲			8	7,3	6,3	5,2	4,6	4	4	3,7	3,2	3	2,7	2,5	2,2	2,1	1,9	1,8	1,65	1,55	1,45	1,35	1,25 t
60 m	2,4	▶	15,6	17	20	22	25	27	28,5	29	32	35	37	40	42	45	47	50	52	55 m			
▲▲▲			8	7,4	6,1	5,5	4,7	4,3	4	4	3,5	3,2	3	2,7	2,5	2,3	2,2	2	1,9	1,75 t			
60 m	2,4	▶	18,6	20	22	25	27	30	32	34,1	34,8	37	40	42	45	47	50 m						
▲▲▲			8	7,4	6,6	5,6	5,1	4,7	4,3	4	4	3,7	3,4	3,2	2,9	2,8	2,55 t						
45 m	2,4	▶	21,2	22	25	27	30	32	35	37	38,2	38,9	42	45 m									
▲▲▲			8	7,7	6,6	6	5,3	5	4,5	4,2	4	4	3,6	3,35 t									
40 m	2,4	▶	21,2	22	25	27	30	32	35	37	38,2	38,9	40 m										
▲▲▲			8	7,7	6,6	6	5,3	5	4,5	4,2	4	4	3,9 t										
35 m	2,4	▶	21,2	22	25	27	30	32	35 m														
▲▲▲			8	7,7	6,6	6	5,3	5	4,5 t														
30 m	2,4	▶	21,2	22	25	27	30 m																
▲▲▲			8	7,7	6,6	6	5,3 t																



### Lest de contre-flèche

#### Gegenauslegerballast

#### Counter-jib ballast

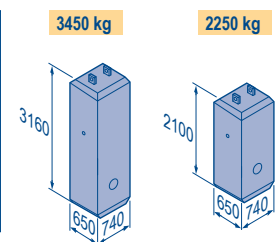
#### Lastre de contra flecha

#### Contrappeso

#### Lastros da contra lança

LYM 1

▲▲▲	▲▲▲	3450 kg	2250 kg	▲ (kg)
60 m	16 m	4	2	18 300
55 m	16 m	3	3	17 100
50 m	16 m	3	2	14 850
45 m	13 m	5	1	19 500
40 m	13 m	4	2	18 300
35 m	13 m	3	3	17 100
30 m	13 m	3	2	14 850



### Lest de base

#### Grundballast

#### Base ballast

#### Lastre de base

#### Zavorra di base

#### Lastros da base

LYM 1

∅1,6 m	ZC 4230 - ●	H (m)	40,1	30,1	20,1									
		▲ (t)	80	80	80									
∅1,6 m	ZD 4230 - ●	H (m)	45,1	40,1	30,1	20,1								
		▲ (t)	60	50	50	50								
∅1,6 m	S 40 A - ●	H (m)	49,8	44,8	39,8	34,8	29,8	24,8	19,8					
		▲ (t)	72	54	54	54	48	48	48					
∅1,6 m	S 41 A - ●	H (m)	56,5	53,2	49,8	44,8	39,8	34,8	29,8	24,8	19,8			
		▲ (t)	102	84	72	60	54	54	48	48	48			
∅ 2 m	V 60 A - ●	H (m)	67,6	64,3	61	56	51	46	41	36	31	26	21	
		▲ (t)	132	108	96	72	48	36	24	24	24	24	24	

### CITY CRANE MD 175 B



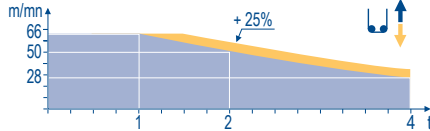
	F	D	GB	E	I	P
<b>A</b>	Distance entre cadres	Abstand zwischen den Rahmen	Distance between collars	Distancia entra marcos	Distanza fra i telai	Distância entre quadros
<b>H1</b>	Hauteur grue	Kranhöhe	Crane height	Altura grúa	Altezza gru	Altura da grua
<b>P</b>	Poids de la grue(en service)	Krangewicht (in Betrieb)	Crane weight (in service)	Peso de la grúa (en servicio)	Peso della gru (in servizio)	Peso da grua (em serviço)
<b>R</b>	Réaction horizontale	Horizontalkräfte	Horizontal reaction	Reaccion horizontal	Reazione orizzontale	Reacção horizontal
	Voir télescopage sur dalles	Siehe Kletterkrane im Gebäude	See climbing crane	Veja grua trepadora	Consultare gru in cavedio	Ver telescopagem sobre lages

Mécanismes  
Antriebe  
Mechanisms  
Mecanismos  
Meccanismi  
Mecanismos

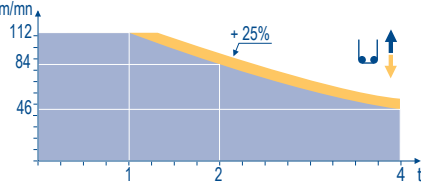
LVM 2

												ch - PS hp	kW				
	33 LVF 20 Optima	m/min	2,2 → 8,8 → 28 → 36 → 50 → 66								1,1 → 4,4 → 14 → 18 → 25 → 33	30	22	290 m			
	t	4 4 4 3 2 1								8 8 8 6 4 2							
	5 D3 V4	m/min	15 - 30 - 58										5	3,7			
	50 LVF 20 Optima	m/min	3,8 → 14,8 → 46 → 58 → 84 → 112								1,9 → 7,4 → 23 → 29 → 42 → 56	50	37	363 m			
t	4 4 4 3 2 1								8 8 8 6 4 2								
	6 DVF 4	m/min	0-6 → 76										5,5	4			
	RVC 145	tr/min U/min rpm	0 → 0,8										2 x 6	2 x 4,4			
ZC 4230 ZD 4230	RT 324	m/min	12,5 - 25										2 x 7	2 x 5,2			
S 40 A	RT 324 R ≥ 10 m	m/min	12,5 - 25										2 x 7	2 x 5,2			
S 41 A	RT 443 A1 2V R ≥ 10 m	m/min	15 - 30										4 x 5	4 x 3,7			
V 60 A	RT 544 A1 2V R ≥ 13 m	m/min	13,5 - 27										4 x 7	4 x 5,2			
CEI 38			IEC 38														
400 V (+6% -10%) 50 Hz					33 LVF : 50 kVA 50 LVF : 70 kVA												

33 LVF 20  
Optima



50 LVF 20  
Optima



F

Levage  
Distribution  
Orientation  
Translation

D

Heben  
Katzfahren  
Schwenken  
Kranfahren

GB

Hoisting  
Trolleying  
Slewing  
Travelling

E

Elevación  
Distribución  
Orientación  
Traslación

I

Sollevamento  
Distribuzione  
Rotazione  
Traslazione

P

Elevação  
Distribuição  
Rotação  
Translação



Document commercial non contractuel. Pour toute information technique se référer à la notice correspondante.

Unverbindliches Vertriebsdokument. Für technische Informationen, siehe die entsprechenden Anweisungen.

This commercial document is not legally binding. For any technical information, please refer to the corresponding instructions.

Documento comercial no contractual. Para cualquier información técnica, ver la noticia correspondiente.

Documento commerciale non vincolante, per tutte le informazioni tecniche fare riferimento al catalogo istruzioni.

Documento comercial não contractual. Para qualquer informação técnica complementar consultar as respectivas instruções.

**Manitowoc**  
Crane CARE

**POTAIN**  
Manitowoc Crane Group



Americas

Tel : +1 888 479 7278  
Tel : +1 717 593 2000

Europe - Middle East - Africa

Tel : +33 (0) 4 72 81 50 00  
Tel : +44 (0) 191 522 2000

Asia - Pacific

Tel : +65 6264 1188  
Fax : +65 6862 4142

www.manitowoccrane.com

18, rue de Charbonnières - B.R.173  
69132 ECULLY Cedex - France

Tel : +33 (0) 4 72 18 20 20  
Fax : +33 (0) 4 72 18 20 00  
www.manitowoccrane.com

**CITY CRANE MD 175 B**  
Réf. 2003 48 LYM 2

Copyright.Reproduction interdite © POTAIN 2003

Réalisation Secdoc